

# Mantenimiento y Servicio de las Cadenas de 1 Hilo

Esta sección describirá los procedimientos de mantenimiento de los principales elementos mecánicos de su sistema.

## ⚠️ ADVERTENCIA ⚠️

Sólo personal calificado y capacitado debe realizar el desensamble y ensamble de los componentes eléctricos y mecánicos.

### Ajuste de la tensión de la cadena

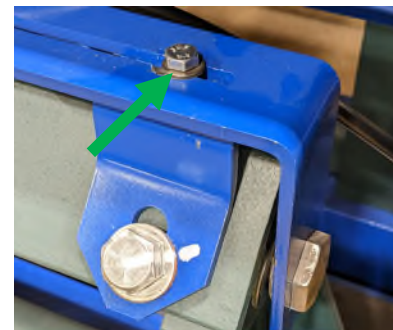
- 1 Retire y bloquee la energía del transportador de Cadena de 1 hilo siguiendo los procedimientos de su planta.



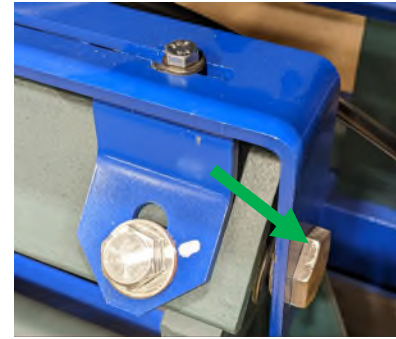
- 2 Retire los tornillos M6 (8) que sujetan la placa de cubierta del extremo.



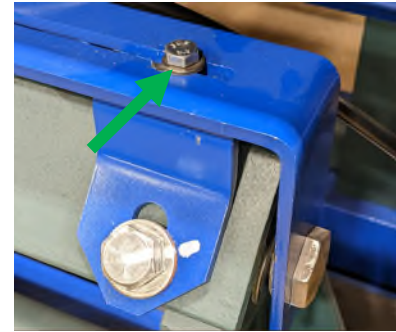
- 3 Afloje el tornillo M6 para liberar el tornillo de ajuste en ambas estructuras del cojinete tensor.



- 4 Gire los tornillos de ajuste de ambas estructuras de los cojinetes tensores para desplazar el piñón hasta que la tensión esté bien ajustada.



- 5 Apriete el perno M6 para fijar el tornillo de ajuste en ambas estructuras del cojinete tensor.



- 6 Vuelva a colocar la placa de la cubierta del extremo y apriete los tornillos M6 (8).



- 7 Realice el procedimiento de restauración de energía y verifique que funcione correctamente.



## Ensamble de la cadena

- 1 Tome el eslabón interior que se va a conectar, las arandelas y el perno de ralenti. Inserte el perno de ralenti en el casquillo y haga que sobresalga por igual a ambos lados del eslabón interior.



Coloque una arandela en cada extremo del perno de ralenti.

- 2 **Nota:** el perno de ralenti tiene un extremo con imán y otro sin él. El eslabón exterior tiene un orificio con superficies planas y un orificio redondo.



### ⓘ AVISO ⓘ

Mantenga el extremo del perno de ralenti con el imán en el lado del eslabón exterior donde está la sujeción redonda.

- 3 Mientras mantiene en posición las dos arandelas, inserte el eslabón interior en el eslabón exterior.



- 4 Utilizando la llave proporcionada (o un destornillador adecuado), gire el perno de ralenti hasta que las caras planas del perno correspondan con las del eslabón exterior.



- 5** Inserte el perno de la cadena en el eslabón exterior desde el lado donde está el orificio redondo, haga coincidir y bloquee el perno de la cadena con el perno de ralenti mediante el imán.



- 6** Inserte completamente el perno de la cadena en el eslabón exterior, si es posible con la ayuda de un martillo de goma. Al mismo tiempo el perno falso saldrá por el lado opuesto.



**ⓘ AVISO ⓘ**

Durante la extracción del perno de ralenti, asegúrese de que las arandelas no se muevan ni caigan de su posición. Verifique la alineación de las caras planas del perno de la cadena con las del eslabón exterior.

- 7** Coloque el anillo de bloqueo especial en la ranura del perno.



- 8** Cierre el anillo con las pinzas.



## Desmontaje de la cadena

- 1 Con las pinzas especiales, abra el anillo de cierre y retírelo.



- 2 Con la ayuda del martillo de goma, retire el perno del eslabón.



- 3 Retire el eslabón interior del exterior.



### ⓘ AVISO ⓘ

Durante dichas operaciones, tenga cuidado de no perder las arandelas colocadas entre el eslabón interior y el exterior.