

Mantenimiento y servicio de la mesa de elevación

Esta sección describirá los procedimientos de servicio para los principales elementos mecánicos de una cama de rodillos motrices NA.

⚠ ADVERTENCIA ⚠

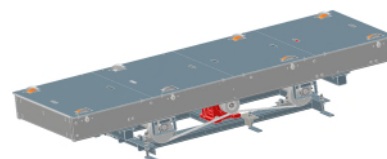
- Sólo personal calificado y capacitado debe realizar el desensamble y ensamble de los componentes eléctricos y mecánicos.
- Antes de intentar cualquier mantenimiento en este equipo, todo el personal involucrado debe seguir las normas internas de la planta junto con las normas estatales, federales o estatales. No inicie ningún procedimiento de reparación hasta que se hayan aplicado los procedimientos adecuados de desconexión y de bloqueo de la energía.

Colocación del elevador en la posición de mantenimiento

- 1 Retire cualquier carga útil del elevador excéntrico.



- 2 Mueva el elevador a la posición más alta.



- 3 Coloque los bloques de mantenimiento en las esquinas del elevador.



- 4 Baje lentamente el elevador hacia los bloques de mantenimiento hasta que los rodillos de la leva estén levemente separados del riel.



- 5 Retire y bloquee la energía del carro siguiendo los procedimientos de su planta.



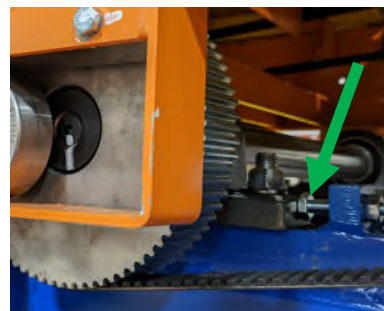
Cómo reemplazar las bandas de elevación

- 1 Coloque el elevador en la posición de mantenimiento.



Afloje los tornillos de nivelación internos de todos los cojinetes de bloque de almohadas.

- 2 **Nota:** NO haga ningún ajuste a los tornillos niveladores exteriores en este momento. Se utilizarán como referencia al devolver los rodamientos de bloque de almohada a sus posiciones originales.



- 3 Afloje los tornillos M16 del cojinete del bloque de almohada para todos los cojinetes de la chumacera.



- 4 Jale los ensambles de leva de elevación ligeramente hacia el centro del elevador para reducir la tensión en las bandas de elevación.



- 5 Mientras alguien sujeta el protector del rodillo de leva del lado de la polea de elevación, afloje y quite los tornillos M8 que sujetan el riel del rodillo de leva a la mesa de elevación. Deje el riel a un lado por ahora.

Repita para el lado opuesto.



- 6 Retire las bandas de elevación.



- 7 Inspeccione la polea de elevación, los rodillos de leva y la polea de la unidad para ver si están desgastados o dañados. Reemplace si es necesario.



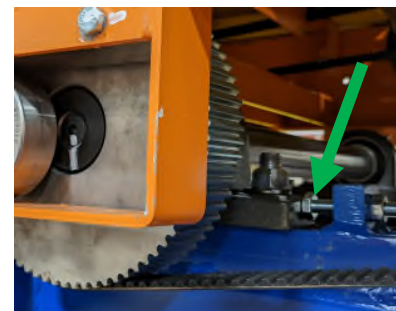
- 8 Coloque las nuevas bandas de elevación alrededor de las poleas de elevación y de la unidad.



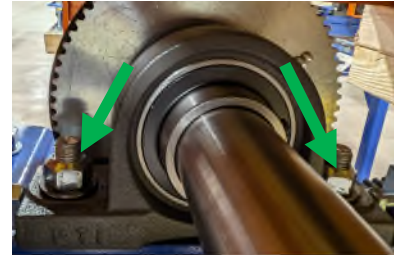
- 9 Instale los rieles de rodillos de leva reutilizando las calzas que estaban en su lugar.



- 10 Apriete los tornillos niveladores internos de manera uniforme manteniendo las poleas de elevación paralelas a la polea de la unidad hasta que las bandas de elevación estén correctamente tensadas. Si es necesario, ajuste los tornillos niveladores exteriores.



- 11** Apriete todos los tornillos M20 de los cojinetes de bloque de almohada.



- 9** Restaure la energía al sistema y levante la mesa de los bloques de mantenimiento. Devuelva los bloques de mantenimiento a su área de almacenamiento designada.



- 10** Realice un ciclo de la mesa de elevación y observe que las bandas elevadoras se mueven en línea recta y que la mesa está nivelada en todos los sentidos. Corrija si es necesario.



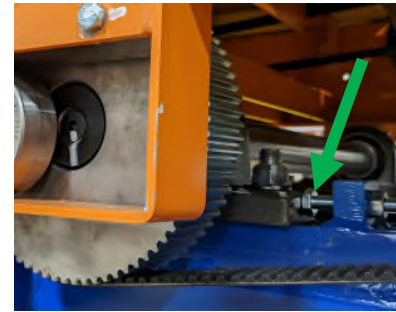
Cómo reemplazar la polea de la unidad

- 1 Coloque el elevador en la posición de mantenimiento.

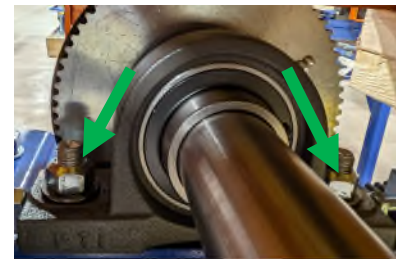


Afloje los tornillos de nivelación internos de todos los cojinetes de bloque de almohadas.

- 2 **Nota:** NO haga ningún ajuste a los tornillos niveladores exteriores en este momento. Se utilizarán como referencia al devolver los rodamientos de bloque de almohada a sus posiciones originales.



- 3 Afloje los tornillos M16 del cojinete del bloque de almohada para todos los cojinetes de la chumacera.



- 4 Jale los ensambles de leva de elevación ligeramente hacia el centro del elevador para reducir la tensión en las bandas de elevación.



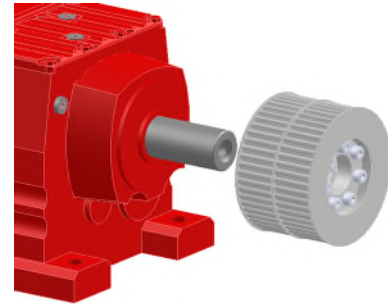
- 5 Retire las bandas de la polea de la unidad.



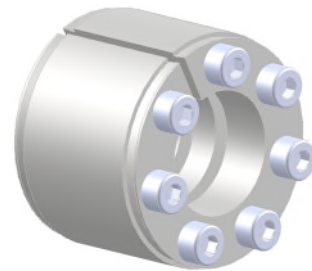
- 6 Afloje los tornillos en el conjunto de sujeción que se encuentra dentro de la polea de la unidad.



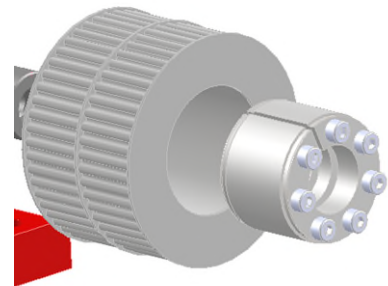
- 7 Extraiga la polea de la unidad original del eje de la unidad del motor.



- 8 Retire el conjunto de sujeción e inspeccione en busca de daños. Reemplace si es necesario.



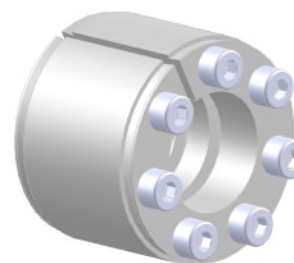
- 9 Inserte el conjunto de sujeción en la nueva polea de la unidad



- 10 Alinee la polea de la unidad de modo que las bandas de elevación se desplacen en el centro.



- 11** Apriete los tornillos del conjunto de sujeción en un patrón alternado a 41 Nm.



- 12** Monte las bandas en la polea de la unidad.



- 13** Apriete los tornillos niveladores internos de manera uniforme manteniendo las poleas de elevación paralelas a la polea de la unidad hasta que las bandas de elevación estén correctamente tensadas. Si es necesario, ajuste los tornillos niveladores exteriores.



- 14** Apriete todos los tornillos M20 de los cojinetes de bloque de almohada.



- 15** Restaure la energía al sistema y levante la mesa de los bloques de mantenimiento. Devuelva los bloques de mantenimiento a su área de almacenamiento designada.



- 16** Realice un ciclo de la mesa de elevación y observe que las bandas elevadoras se desplazan directamente sobre la polea de la unidad. Corrija si es necesario.



Cómo reemplazar el motorreductor

- 1 Coloque el elevador en la posición de mantenimiento.



- 2 Desconecte los cables del motor del elevación.

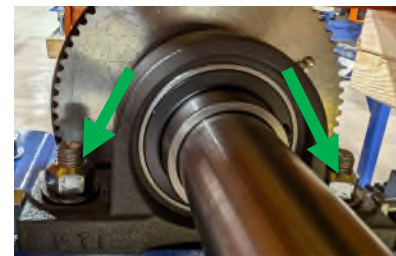


Afloje los tornillos de nivelación internos de todos los cojinetes de bloque de almohadas.

- 3 **Nota:** NO haga ningún ajuste a los tornillos niveladores exteriores en este momento. Se utilizarán como referencia al devolver los rodamientos de bloque de almohada a sus posiciones originales.



- 4 Afloje los tornillos M16 del cojinete del bloque de almohada para todos los cojinetes de la chumacera.



- 5 Jale los ensambles de leva de elevación ligeramente hacia el centro del elevador para reducir la tensión en las bandas de elevación.



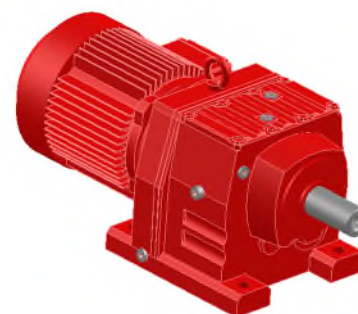
- 6 Retire las bandas de elevación de la polea de la unidad.



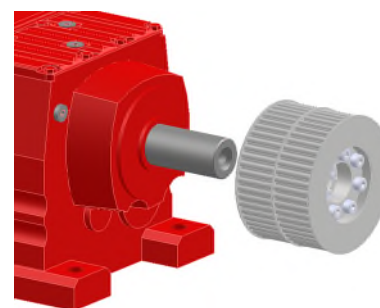
- 7 Afloje y retire los tornillos M16 (4) que sujetan el motor de elevación a la base de la mesa de elevación.



- 8 Retire el motor de la mesa de elevación.



- 9 Inspeccione la polea de la unidad en busca de desgaste y daños. Si no encuentra ninguno, quite la polea del motor anterior e instale en el motor nuevo. De lo contrario, instale una nueva polea de la unidad en el nuevo motor.



- 10 Instale el nuevo motor en la mesa de elevación.



- 11** Alinee la polea de la unidad de modo que las bandas de elevación se desplacen en el centro.



- 12** Apriete los tornillos niveladores internos de manera uniforme manteniendo las poleas de elevación paralelas a la polea de la unidad hasta que las bandas de elevación estén correctamente tensadas. Si es necesario, ajuste los tornillos niveladores exteriores.



- 13** Apriete todos los tornillos M20 de los cojinetes de bloque de almohada.



- 14** Restaure la energía al sistema y levante la mesa de los bloques de mantenimiento. Devuelva los bloques de mantenimiento a su área de almacenamiento designada.



- 15** Realice un ciclo de la mesa de elevación y observe que las bandas elevadoras se mueven en línea recta y que la mesa está nivelada en todos los sentidos. Corrija si es necesario.

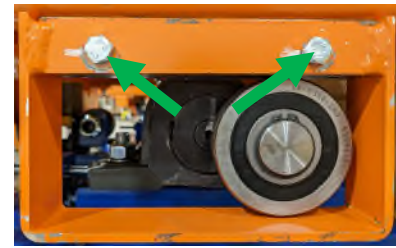


Cómo reemplazar un rodillo de leva

- 1 Coloque el elevador en la posición de mantenimiento.



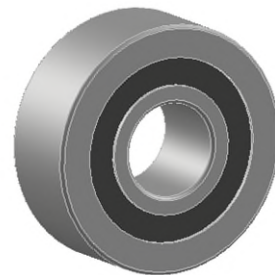
- 2 Afloje y retire los tornillos M8 (2) que sujetan el riel del rodillo de leva a la mesa de elevación.



- 3 Retire el anillo de retención del rodillo de leva original.



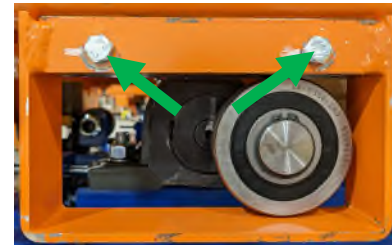
- 4 Reemplace el rodillo de leva.



- 5 Vuelva a instalar el anillo de retención.



- 6 Instale el riel del rodillo de leva con tornillos M8 (2).



- 7 Restaure la energía al sistema y levante la mesa de los bloques de mantenimiento. Devuelva los bloques de mantenimiento a su área de almacenamiento designada.



- 8 Realice un ciclo de la mesa de elevación y pruebe que funcione correctamente.

