

Mantenimiento y servicio de Power Roll Bed (Aplicación Pintura)

Esta sección describirá los procedimientos de servicio para los principales elementos mecánicos de una Power Roll Bed PNT.

⚠ ADVERTENCIA ⚠

- Sólo personal calificado y capacitado debe realizar el desensamble y ensamble de los componentes eléctricos y mecánicos.
- Antes de intentar cualquier mantenimiento en este equipo, todo el personal involucrado debe seguir las normas internas de la planta junto con las normas estatales, federales o estatales. No inicie ningún procedimiento de reparación hasta que se hayan aplicado los procedimientos adecuados de desconexión y de bloqueo de la energía.

Cómo reemplazar una cadena

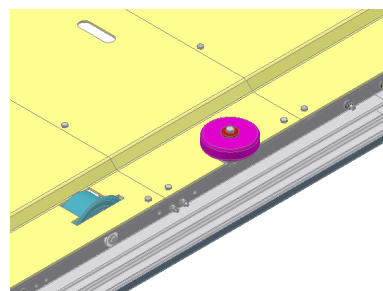
1

Retire y bloquee la alimentación de Power Roll Bed PNT siguiendo los procedimientos de su planta.



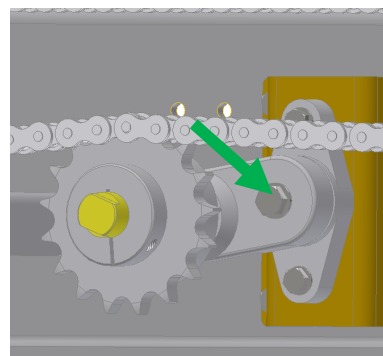
2

Retire los pernos M8 y libere las cubiertas para acceder a la cadena.



3

Ajuste los pernos M10 en el tensor para aflojar la cadena.



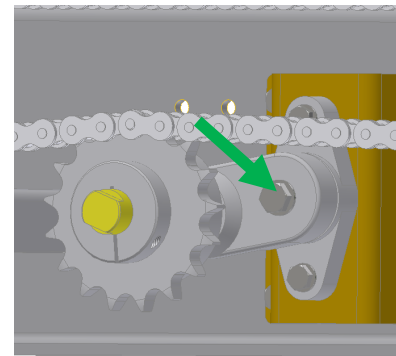
- 4 Abra el candado de la cadena y retire la cadena.



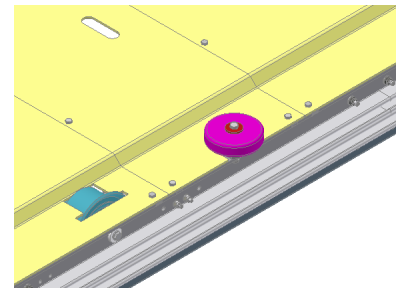
- 5 Coloque la nueva cadena y cierre con el candado de la cadena



- 6 Ajuste el perno M10 en el tensor. La tensión de la cadena debe ser suficiente, pero no excesiva.



- 9 Coloque las cubiertas nuevamente en la plataforma rodante eléctrica y ajuste los pernos M8 a 19 Nm.



- 10 Retire candado de bloqueo y restaure la energía del sistema y pruebe que funcione correctamente

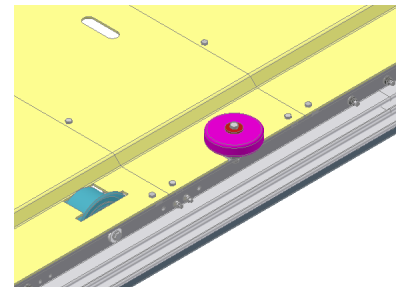


Cómo reemplazar un rodillo

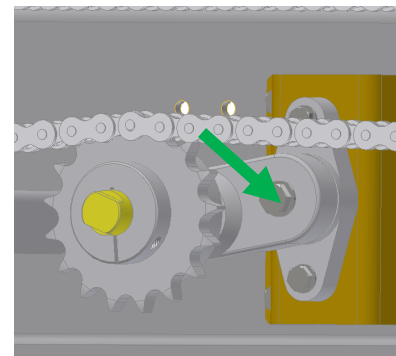
- 1 Retire y bloquee la alimentación de Power Roll Bed siguiendo los procedimientos de su planta.



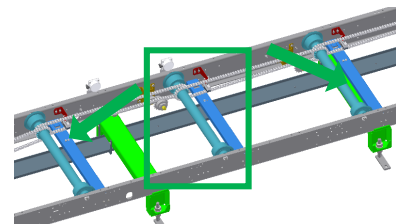
- 2 Retire los pernos M8 y libere las cubiertas para acceder a la cadena.



- 3 Ajuste el perno tensor M10 para aflojar la cadena.



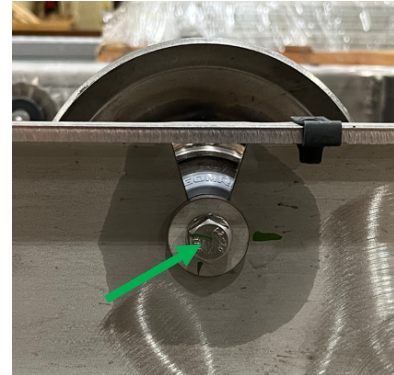
- 4 Para cambiar un rodillo, se deben desmontar los rodillos adyacentes.



- 5 Abra el candado de la cadena (Opcional) .



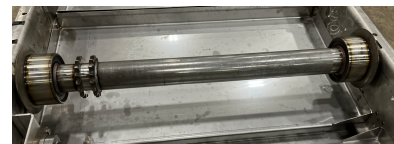
- 6 Retire los tornillos M10 que sujetan los rodillos en ambos lados del rodillo a remplazar.



- 7 Retire el rodillo de la PRB jalandolo hacia arriba



- 8 Coloque el rodillo nuevo en posicion . Asegure que en ambos lados sienta correctamente en forma horizontal.



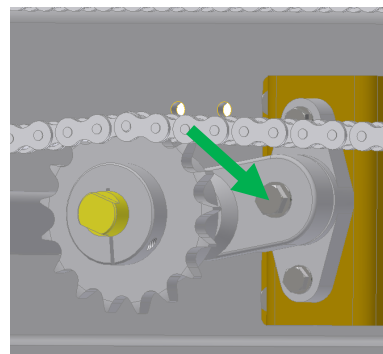
- 9** Gire la brida horizontalmente e instale los pernos M10.



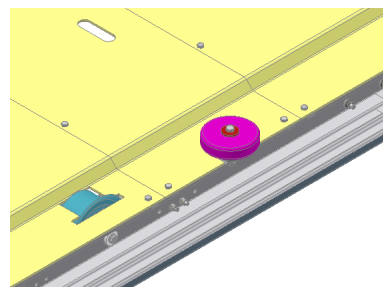
- 10** Vuelva a apretar firmemente todos los pernos M10. Tenga mucho cuidado de que haya contacto entre la brida y los marcos laterales.



- 11** Ajuste el perno M10 en el tensor. La tensión de la cadena debe ser suficiente, pero no excesiva.



- 12** Coloque las cubiertas nuevamente en la plataforma rodante eléctrica y ajuste los pernos M8 a 19 Nm.



13

Retire candado de bloqueo y restaure la energía del sistema y pruebe que funcione correctamente.



Cómo reemplazar un motorreductor

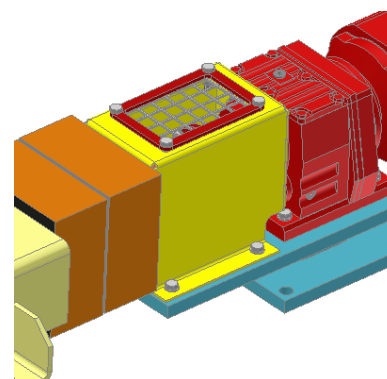
- 1 Retire y bloquee la alimentación de Power Roll Bed siguiendo los procedimientos de su planta.



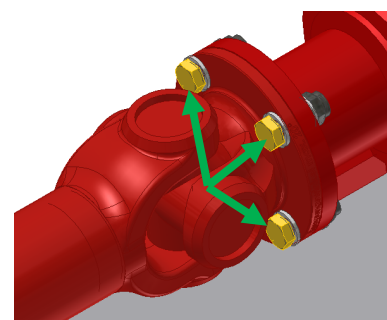
- 2 Soporte el motorreductor (tecla , grúa mobil etc) .



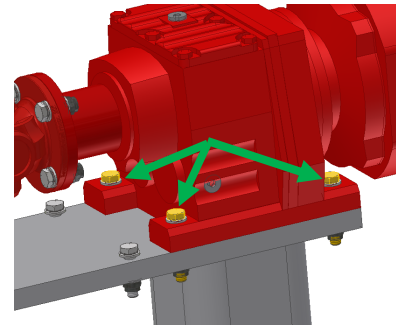
- 3 Afloje y retire los pernos M8 de las cubiertas necesarias para el eje cardán.



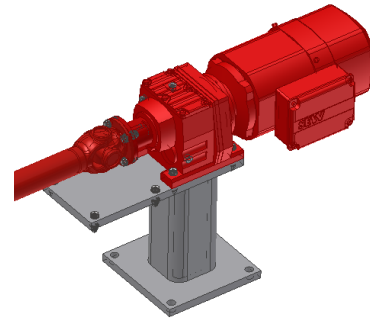
- 4 Afloje y retire los pernos M8 (4) que sujetan el eje cardán a las bridas complementarias en el extremo del motorreductor.



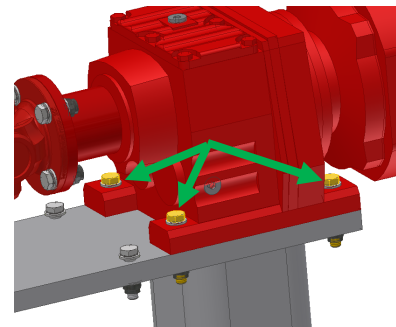
- 5 Afloje y retire los pernos de montaje M8 (4) que sujetan el motor al pedestal.



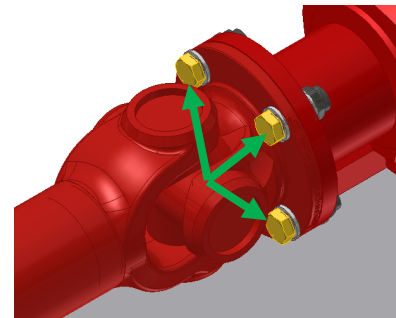
- 6 Retire el motorreductor original y sustitúyalo por uno nuevo.



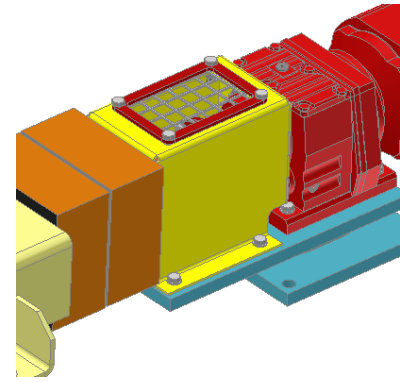
- 7 Coloque y apriete los pernos de montaje M8 (4) a 25 Nm que sujetan el motor al pedestal.



- 8 Coloque y apriete los pernos M8 (8) a 25 Nm para las bridas acompañantes en el extremo del motorreductor.



- 9 Devuelva y apriete los pernos M8 en todas las cubiertas necesarias para el eje cardán.



- 10 Retire el soporte del motorreductor.



- 11 Retire candados de bloqueo y Restaure la energía del sistema y pruebe que funcione correctamente.

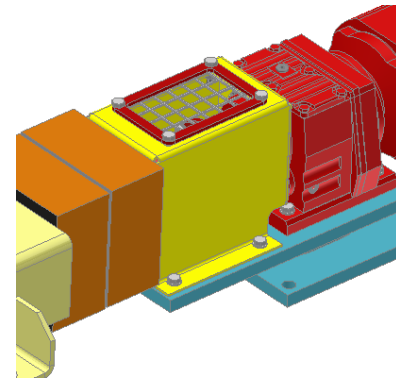


Cómo reemplazar un eje cardán

- 1 Retire y bloquee la alimentación de Power Roll Bed siguiendo los procedimientos de su planta.



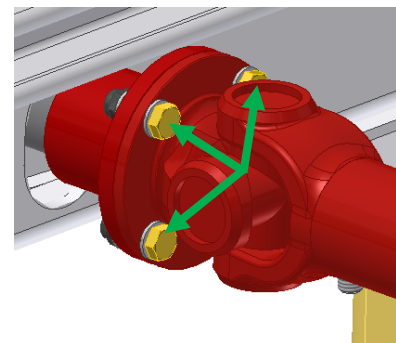
- 2 Afloje y retire los pernos M8 de las cubiertas necesarias para el eje cardán.



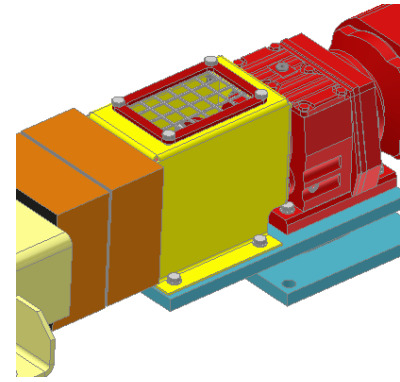
- 4 Retire y reemplace la barra cardan por la nueva.



- 5 Coloque y apriete los pernos M8 (8) para las bridas complementarias en ambos extremos.



- 6 Coloque las guardas de la barra cardan. Coloque tornillos y apriete con firmeza.



- 7 Quite candado de bloqueo y restaure la energía del sistema y pruebe que funcione correctamente.

