

## Mantenimiento y servicio de Power Roll Bed (Aplicación en caliente)

Esta sección describirá los procedimientos de servicio para los principales elementos mecánicos de PRB ( Aplicación en caliente )

### ⚠ **ADVERTENCIA** ⚠

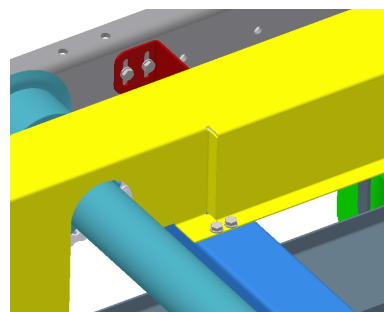
- Sólo personal calificado y capacitado debe realizar el desensamble y ensamble de los componentes eléctricos y mecánicos.
- Antes de intentar cualquier mantenimiento en este equipo, todo el personal involucrado debe seguir las normas internas de la planta junto con las normas estatales, federales. No inicie ningún procedimiento de reparación hasta que se hayan aplicado los procedimientos adecuados de desconexión y de bloqueo de la energía.

## Cómo reemplazar una cadena

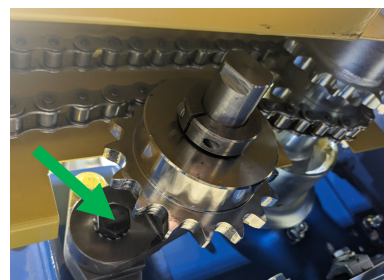
- 1 Retire y bloquee la alimentación de Power Roll Bed siguiendo los procedimientos de su planta.



- 2 Retire los pernos M8 y libere las cubiertas.



- 3 Ajuste el perno tensor M10 para aflojar la cadena.



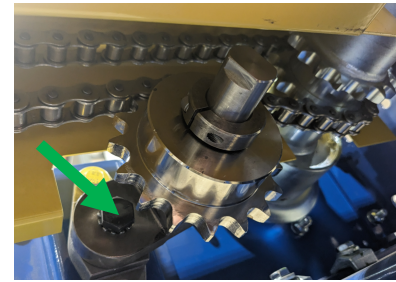
- 4 Abra el candado de la cadena y retire la cadena.



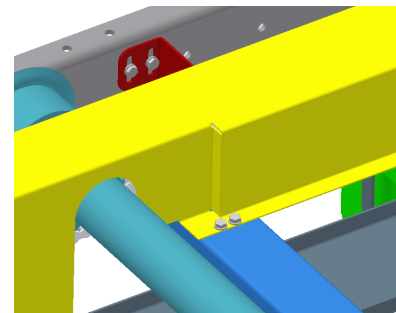
- 5 Coloque la nueva cadena y cierre con el candado de la cadena



- 6 Ajuste el perno M10 en el tensor. La tensión de la cadena debe ser suficiente, pero no excesiva.



- 9 Coloque las cubiertas nuevamente en la plataforma rodante eléctrica y ajuste los pernos M8 a 19 Nm.



- 10 Retire candado de bloqueo y restaure la energía del sistema y pruebe que funcione correctamente.

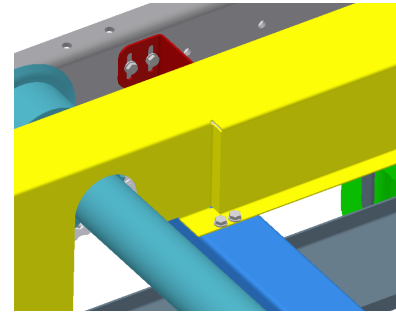


## Cómo reemplazar un rodillo

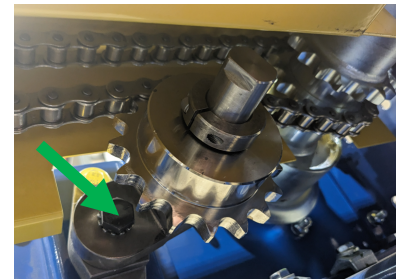
- 1 Retire y bloquee la alimentación de Power Roll Bed siguiendo los procedimientos de su planta.



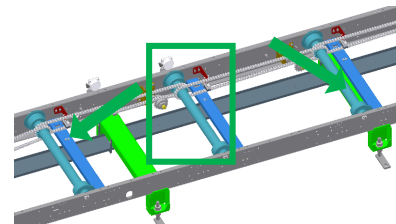
- 2 Retire los pernos M8 y quite las cubiertas necesarias. Pernos M8 a 19 Nm.



- 3 Ajuste el perno tensor M10 para aflojar la cadena.



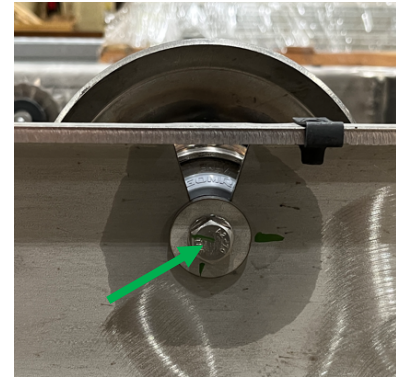
- 4 Para cambiar un rodillo, se deben desmontar los rodillos adyacentes.



- 5 Abra el candado de la cadena ( Opcional ) .



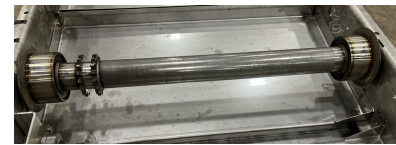
- 6** Retire los tornillos M10 que sujetan los rodillos en ambos lados del rodillo a reemplazar.



- 7** Retire el rodillo de la PRB jalándolo hacia arriba



- 8** Coloque el rodillo nuevo en posición . Asegure que en ambos lados siente correctamente en forma horizontal.



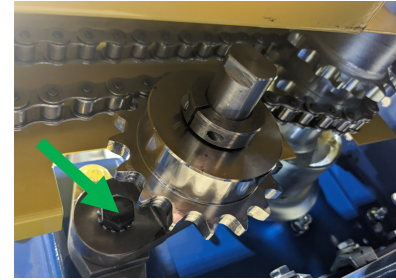
- 9** Gire la brida horizontalmente e instale los pernos M10.



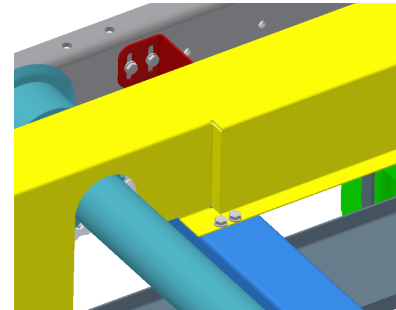
- 10** Coloque la cadena y cierre con el candado en dado caso se haya desensamblado.



- 11** Ajuste el perno M10 en el tensor. La tensión de la cadena debe ser suficiente, pero no excesiva.



- 12** Coloque las cubiertas nuevamente en la plataforma rodante eléctrica y ajuste los pernos M8 a 19 Nm.



- 13** Retire candado de bloqueo y restaure la energía del sistema y pruebe que funcione correctamente.



## Cómo reemplazar un motorreductor

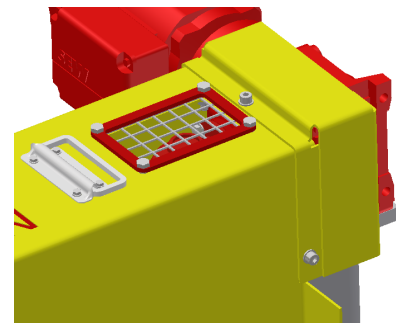
- 1 Retire y bloquee la alimentación de Power Roll Bed siguiendo los procedimientos de su planta.



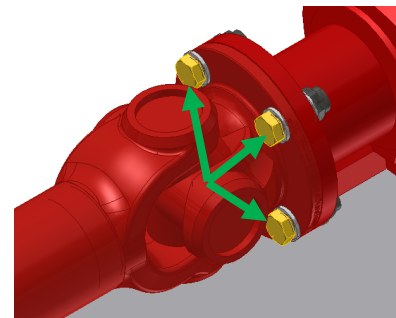
- 2 Soporte el motorreductor ( tecla , grua mobil etc ) .



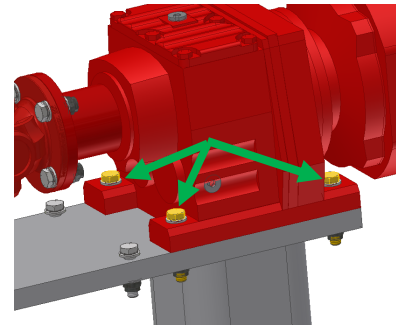
- 3 Afloje y retire los pernos M8 de todas las cubiertas necesarias para el eje cardán.



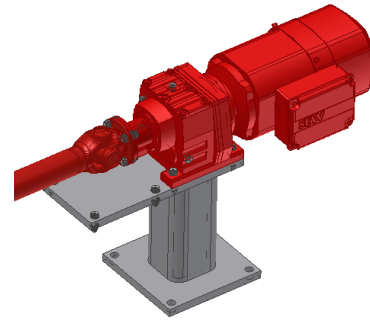
- 4 Afloje y retire los pernos M8 (4) que sujetan la barra cardán a las bridas complementarias en el extremo del motorreductor.



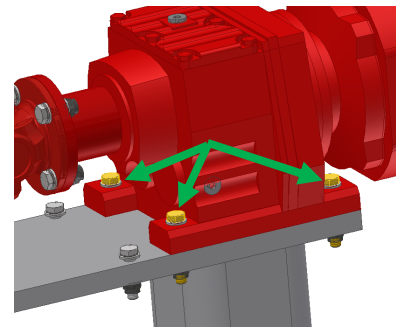
- 5 Afloje y retire los pernos de montaje M8 (4) que sujetan el motor al pedestal.



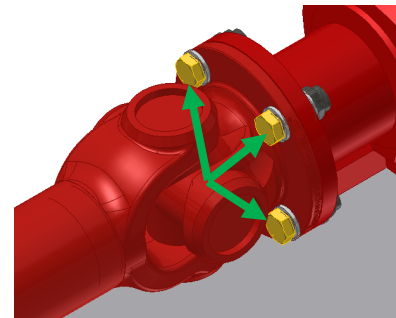
- 6 Retire el motorreductor original y sustitúyalo por uno nuevo.



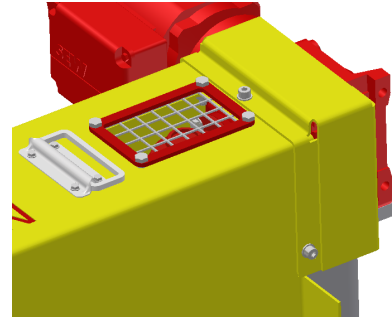
- 7 Coloque y apriete los pernos de montaje M8 (4) a 25 Nm que sujetan el motor al pedestal.



- 8 Coloque y apriete los pernos M8 (8) a 25 Nm para las bridas acompañantes en el extremo del motorreductor.



- 11 Devuelva y apriete los pernos M8 en todas las cubiertas necesarias para el eje cardán.



- 12 Retire el soporte del motorreductor.



- 13 Retire candados de bloqueo y Restablezca la energía del sistema y pruebe que funcione correctamente.



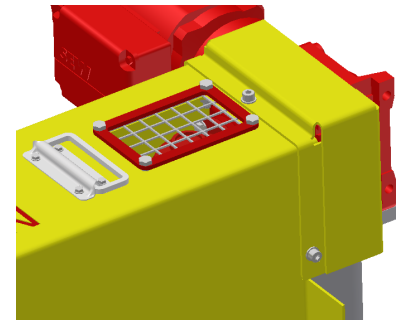


## Cómo reemplazar barra cardán

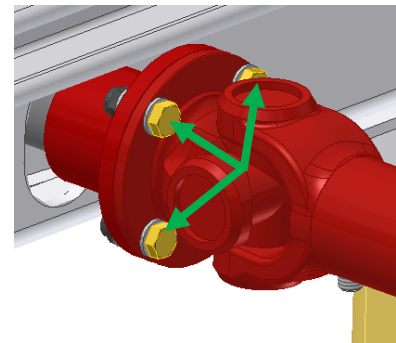
- 1 Retire y bloquee la alimentación de Power Roll Bed siguiendo los procedimientos de su planta.



- 2 Afloje y retire los pernos M8 de todas las cubiertas necesarias para el eje cardán.



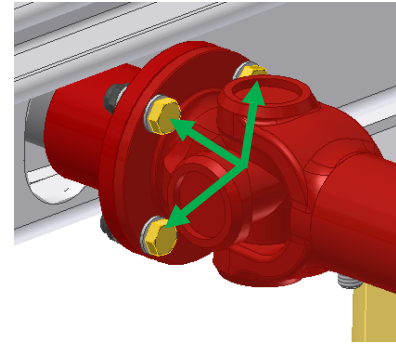
- 3 Afloje y retire los pernos M8 (8) que sujetan la barra cardán a las bridas complementarias en ambos extremos.



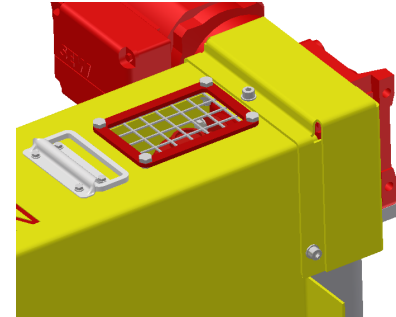
- 4 Retire y reemplace la barra cardan por la nueva.



- 5 Coloque y apriete los pernos M8 (8) para las bridas complementarias en ambos extremos.



- 6 Coloque las guardas de la barra cardan. Coloque tornillos y apriete con firmeza.



- 7 Quite candado de bloqueo y restaure la energía del sistema y pruebe que funcione correctamente.

