

Power Roll Bed mantenimiento y servicio

Esta sección describirá los procedimientos de servicio para los principales elementos mecánicos de una Power Roll Bed.

⚠️ ADVERTENCIA ⚠️

- Sólo personal calificado y capacitado debe realizar el desensamble y ensamble de los componentes eléctricos y mecánicos.
- Antes de intentar cualquier mantenimiento en este equipo, todo el personal involucrado debe seguir las normas internas de la planta junto con las normas estatales, federales o estatales. No inicie ningún procedimiento de reparación hasta que se hayan aplicado los procedimientos adecuados de desconexión y de bloqueo de la energía.

Cómo reemplazar la banda

- 1 Retire y bloquee la energía de la Power Roll Bed siguiendo los procedimientos de su planta.



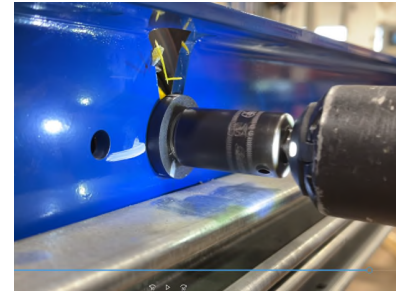
- 2 Retire la cubierta.



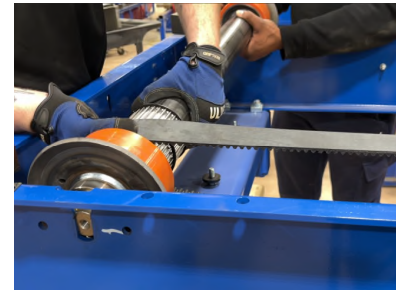
- 3 Los dos rodillos que comparten la banda dañada deberán aflojarse de la estructura para liberar cualquier tensión y reemplazar la banda.



- 4** Retire los tornillos de cabezal hexagonal que sujetan los ejes en ambos lados de los rodillos.



- 5** Levante el eje del rodillo hacia arriba y retire un extremo de la banda. Realice lo mismo con el eje del rodillo que comparte la banda.



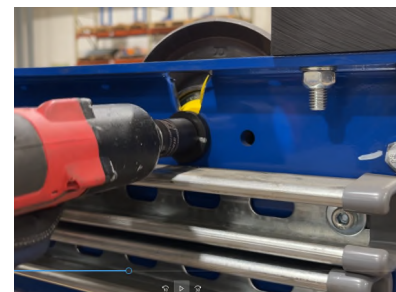
- 6** Retire la banda dañada y reemplácela por una nueva. Enhebre cada rodillo a través de la(s) banda(s) dentada(s) de modo que queden en las poleas y rodillos correspondientes.



- 7** Inserte los rodillos en ambos lados de la estructura, girando el rodillo para que el extremo de la varilla encaje en las ranuras.



- 8** Vuelva a apretar los tornillos en ambos lados de los rodillos de la Power Roll Bed.



- 9 Vuelva a colocar la cubierta en la Power Roll Bed y apriete los tornillos.



- 10 Restablezca la energía del sistema y verifique que funcione correctamente.



Cómo reemplazar un rodillo

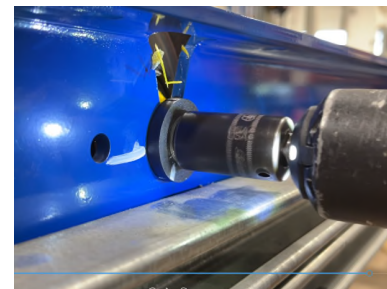
- 1 Retire y bloquee la energía de la Power Roll Bed siguiendo los procedimientos de su planta.



- 2 Retire la cubierta.



- 3 Retire los tornillos de cabezal hexagonal que sujetan los ejes en ambos lados del rodillo. Para reemplazar un rodillo interior, es posible que también sea necesario aflojar los rodillos que comparten la banda de la estructura para liberar la tensión de las bandas.



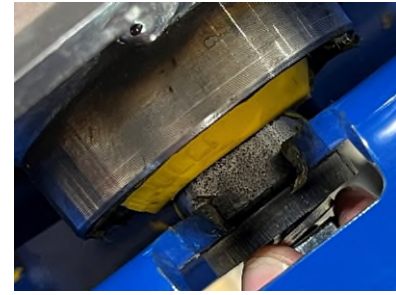
- 4 Levante el eje del rodillo hacia arriba y retire un extremo de la banda.



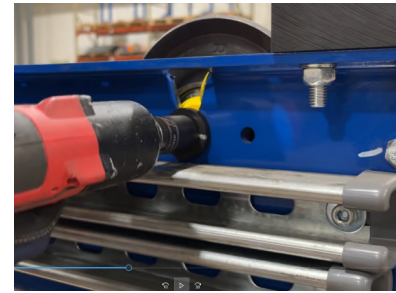
- 5 Inserte el rodillo nuevo a través de la(s) banda(s) dentada(s) y colócalo en la polea



- 6 Gire el rodillo de modo que el extremo de la varilla encaje en las ranuras de ambos lados de la estructura.



- 7 Vuelva a apretar los tornillos en ambos lados de la Power Roll Bed.



- 8 Vuelva a colocar la cubierta en la Power Roll Bed y apriete los tornillos.



- 9 Restablezca la energía del sistema y verifique que funcione correctamente.



Cómo reemplazar un motorreductor o una polea de unidad

- 1 Retire y bloquee la energía de la Power Roll Bed siguiendo los procedimientos de su planta.



- 2 Retire la cubierta.



- 3 Afloje los tornillos de un lado del motor. Luego proceda a quitar los tornillos de montaje.



- 4 Levante el motorreductor y retire las bandas de la polea.



- 5 Retire el tornillo de cabezal y el perno dividido para desmontar la polea del motorreductor antiguo. Instale la polea con un perno partido nuevo en el motorreductor nuevo.



- 6 Coloque y atornille sin apretar el motorreductor en su sitio en la Power Roll Bed.



- 7 Coloque las bandas de transmisión en la polea.



- 8 Apriete a mano los cuatro tornillos de montaje del motorreductor y ajuste la alineación con tornillos horizontales de cabezal hexagonal. Ajuste la polea de unidad a las poleas de los rodillos, de modo que estén rectas y cuadradas para un funcionamiento adecuado. Luego apriete los cuatro tornillos de montaje al tope.



- 9 Vuelva a colocar la cubierta en la Power Roll Bed y apriete los tornillos.



- 10 Restablezca la energía del sistema y verifique que funcione correctamente.



Cómo revisar y ajustar la tensión de la banda

- 1 Retire y bloquee la energía de la Power Roll Bed siguiendo los procedimientos de su planta.



- 2 Retire la cubierta.



- 3 Para el equipo de inspección, use el instrumento de medición de la tensión de la banda Medidor de tensión.



- 4 Golpee la banda con un objeto metálico (llave inglesa o similar) para hacerla vibrar.

Tensión de banda pequeña: 84 – 98 Hz

Tensión de la banda grande: 29 – 36 Hz



- 5 Si es necesario ajustar la banda, comience con la banda grande corrigiendo la tensión del motor (aumente o disminuya) para lograr la tensión deseada.



- 6 Una vez que la tensión de la banda grande sea suficiente, ajuste el tensor para lograr la tensión deseada para la banda pequeña.



- 7 Si una banda no se puede tensar correctamente (<10Hz), hay que cambiarla.
Si la tensión de la banda es demasiado alta y/o no puede ajustarse, la banda debe reemplazarse.



- 8 Vuelva a colocar la cubierta en la Power Roll Bed y apriete los tornillos.



- 9 Restablezca la energía del sistema y verifique que funcione correctamente.

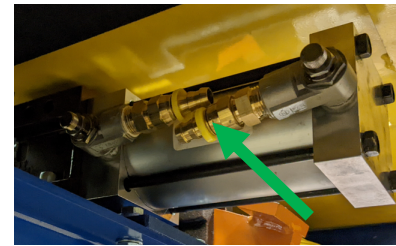


Cómo reemplazar un posicionador neumático de bastidor

- 1 Retire y bloquee la energía de la Power Roll Bed siguiendo los procedimientos de su planta.



- 2 Desconecte las mangueras neumáticas del cilindro de la abrazadera.



- 3 Desconecte los cables de los sensores de posición del cilindro.



- 4 Retire los tornillos M10 (4) del soporte de montaje de la abrazadera y luego retire la abrazadera.



- 5 Instale la nueva abrazadera en el soporte de montaje.



- 6 Conecte los cables a los sensores del cilindro.



- 7 Conecte las mangueras neumáticas al cilindro de la abrazadera.



- 8 Restablezca la energía eléctrica en los rodillos motrices y verifique que funciona correctamente.

