

# Mantenimiento y servicio de mesas giratorias

Esta sección describirá los procedimientos de servicio para los principales elementos mecánicos de una mesa pivotante.

## ⚠ ADVERTENCIA ⚠

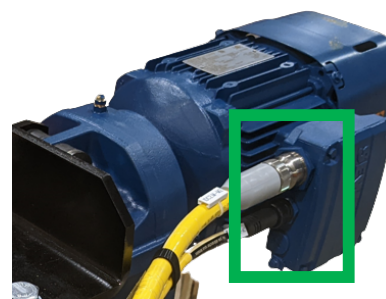
- Sólo personal calificado y capacitado debe realizar el desensamble y ensamble de los componentes eléctricos y mecánicos.
- Antes de intentar cualquier mantenimiento en este equipo, todo el personal involucrado debe seguir las normas internas de la planta junto con las normas estatales, federales o estatales. No inicie ningún procedimiento de reparación hasta que se hayan aplicado los procedimientos adecuados de desconexión y de bloqueo de la energía.

## Cómo reemplazar un motorreductor

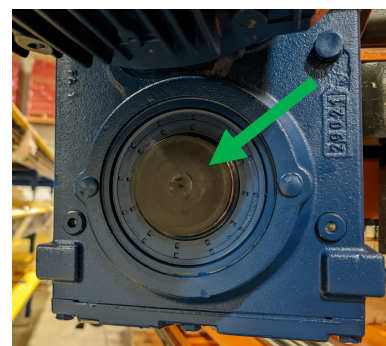
- 1 Retire y bloquee la energía del carro siguiendo los procedimientos de su planta.



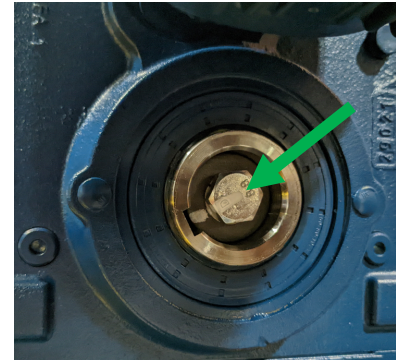
- 2 Desconecte los cables del motorreductor.



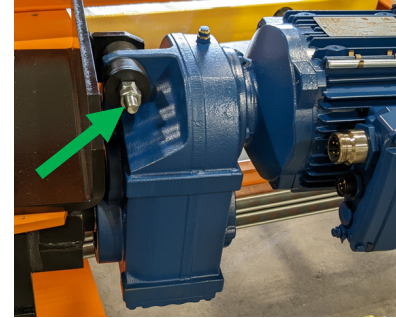
- 3 Retire la cubierta del eje de unidad del motorreductor.



- 4 Afloje y retire el tornillo que une el motorreductor al eje de la unidad.

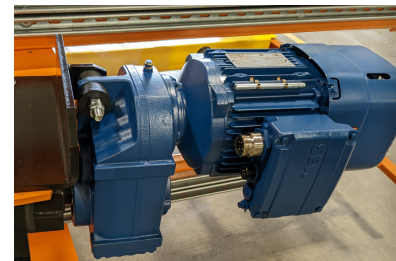


- 5 Afloje la tuerca y el tornillo que sujetan el motorreductor al carro.



Retire el motorreductor del eje de unidad.

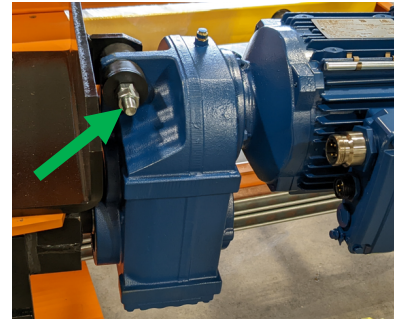
- 6 **Nota:** Retire el motorreductor exactamente en dirección axial utilizando, si es necesario, un dispositivo de manejo adecuado.



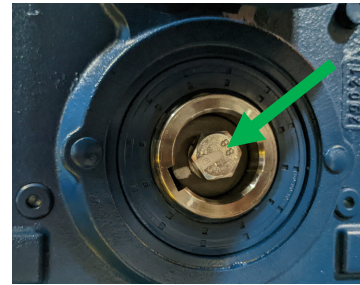
- 7 Instale el nuevo motorreductor en el eje de la unidad, tras comprobar la integridad de la chaveta.



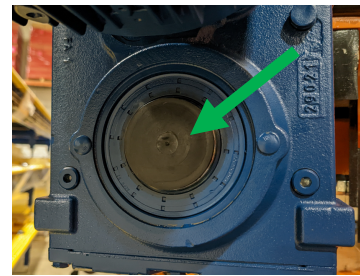
- 8 Inserte y apriete a 20 Nm la tuerca y el tornillo que sujetan el motorreductor al carro.



- 9 Inserte y apriete a 88 Nm el tornillo que une el motorreductor al eje de la unidad.



- 10 Instale la cubierta del eje de la unidad.



- 11 Vuelva a conectar los cables al nuevo motorreductor.



- 12 Realice el procedimiento de restauración de energía y verifique que funcione correctamente.



## Reemplazo de la banda de la unidad



- 1 Retire cualquier carga útil de la mesa pivotante/giratoria.



- 2 Retire y bloquee todas las fuentes de energía del área.

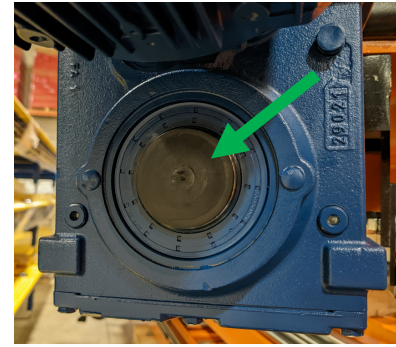
- 3 Eleve ligeramente el extremo del ensamble de la rueda de la unidad utilizando un dispositivo de elevación (polipasto de cadena o gato), hasta que la rueda de la unidad esté justo fuera del riel. No levante más allá de este punto.



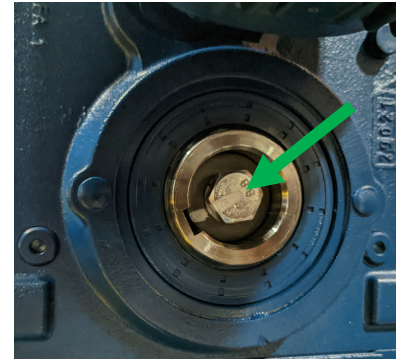
- 4 Desconecte los cables del motorreductor.



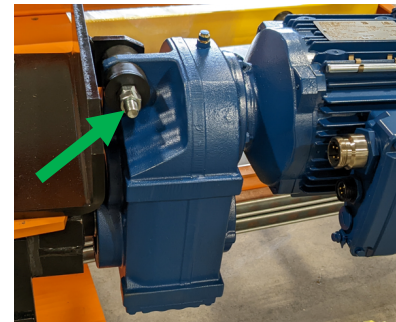
- 5 Retire la cubierta del eje de la unidad del motorreductor.



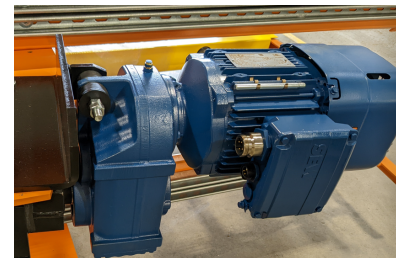
- 6 Afloje y retire el tornillo que une el motorreductor al eje de la unidad.



- 7 Afloje la tuerca y el tornillo que sujetan el motorreductor al carro.



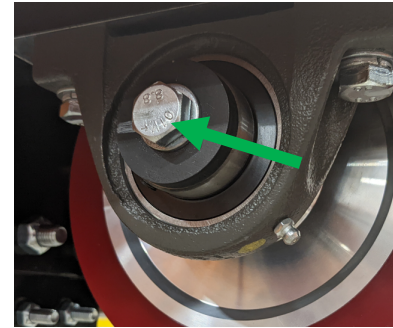
- 8 Retire el motorreductor del eje de la unidad.  
*Nota: Retire el motorreductor exactamente en dirección axial utilizando, si es necesario, un dispositivo de manejo adecuado.*



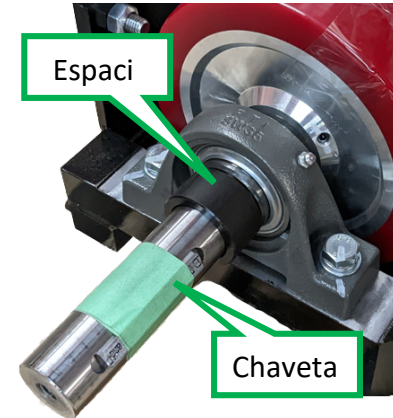
- 9 Afloje y retire los cuatro tornillos que sujetan el bloque de la rueda de la unidad al carro, y traslade el bloque de la rueda de la unidad a un banco de trabajo.



- 10** Retire el tornillo y la tapa de extremo opuesto al eje de la unidad.



- 11** Tire del eje de transmisión a través de los cojinetes y la rueda de la unidad hasta que pueda bajarla fuera del bloque de la misma.  
*Nota: Guarde los espaciadores y la chaveta del eje de unidad para utilizarlos con la nueva rueda de la unidad.*

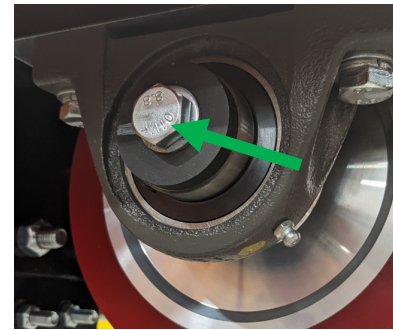


- 12** Coloque la nueva rueda de la unidad en el bloque de la rueda de la unidad e inserte el eje de la unidad a través de los espaciadores y el cojinete.



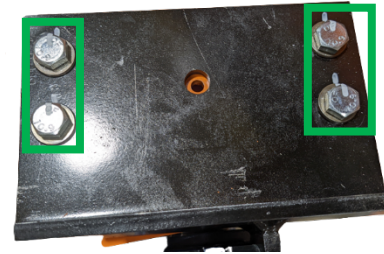
**13**

Aplique Loctite removible al tornillo del paso 10 e insértelo y atorníllelo con la arandela y la tapa del extremo del eje en el eje de la unidad. Apriete a 360 Nm.



**14**

Instale y fije el bloque de la rueda de la unidad en la mesa pivotante con los cuatro tornillos y arandelas del paso 9. Aplique Loctite removible en los tornillos antes de insertarlos y apriete estos tornillos a 330 Nm.



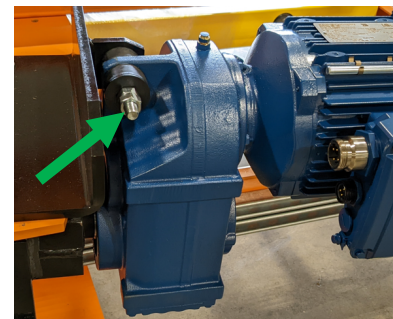
**15**

Instale el nuevo motorreductor en el eje de la unidad, tras comprobar la integridad de la chaveta paralela.

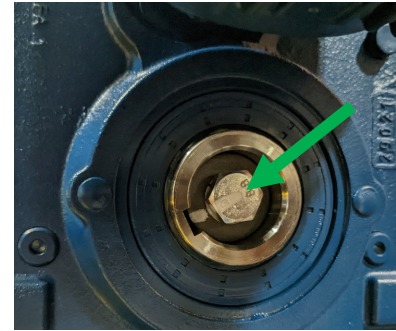


**16**

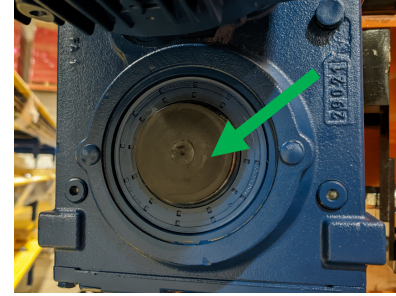
Inserte y apriete la tuerca y el tornillo que sujetan el motorreductor al carro.



- 17 Inserte y apriete a 88 Nm el tornillo que une el motorreductor al eje de la unidad.



- 18 Instale la cubierta del eje de la unidad.



- 19 Vuelva a conectar los cables al nuevo motorreductor.



- 20 Baje el carro nuevamente sobre el riel.



- 21 Realice el procedimiento de restauración de energía y verifique que funcione correctamente.





## Reemplazo de la rueda en ralenti



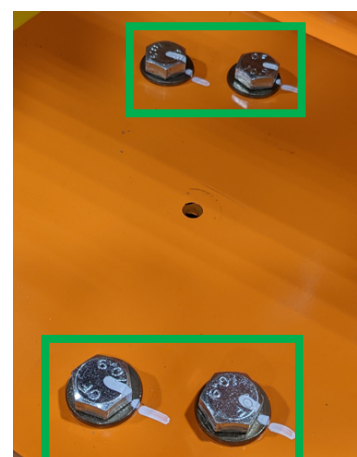
- 1 Retire cualquier carga útil de la mesa giratoria/pivote.



- 2 Retire y bloquee todas las fuentes de energía del área.

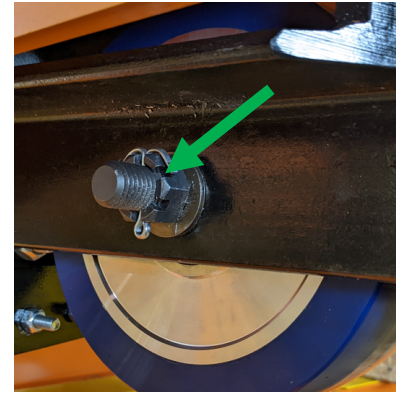


- 3 Eleve ligeramente el extremo del carro utilizando un dispositivo de elevación (polipasto de cadena o gato), hasta que la rueda en ralenti esté justo fuera del riel. No levante más allá de este punto.

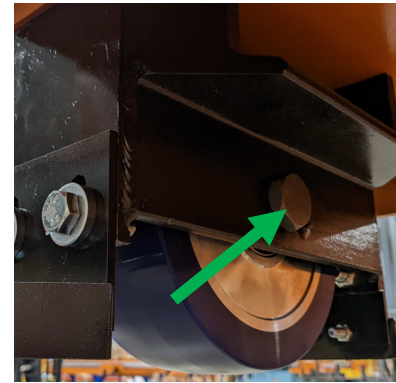


- 4 Afloje y retire los cuatro tornillos que sujetan el bloque de ruedas en ralenti al carro y traslade el bloque de ruedas en ralenti a un banco de trabajo.

- 5** Retire el perno que sujeta la tuerca ranurada en su lugar.  
Afloje y retire la tuerca.

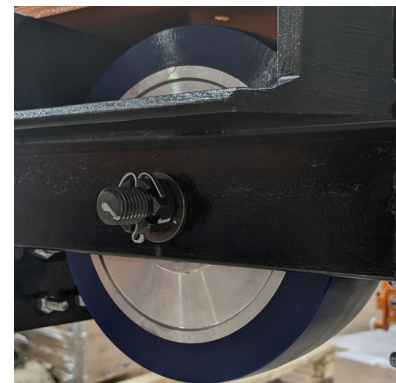


- 6** Retire el tornillo de hombro M25 que sirve de eje para la rueda en ralenti.

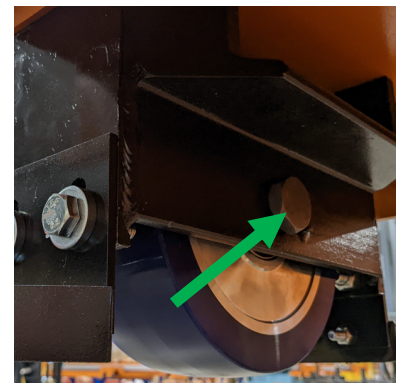


Reemplace la rueda en ralenti.

- 7** *Nota: Tenga en cuenta que hay dos espaciadores -no mostrados en la figura- que encajan entre la rueda y el bloque que deberá reutilizar.*

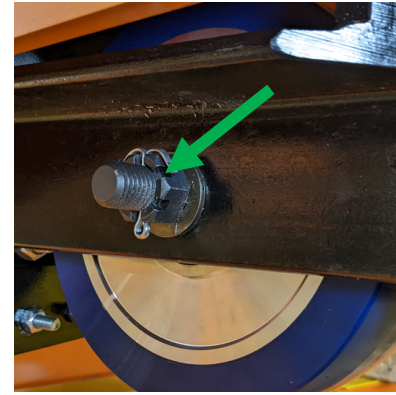


- 8** Inserte el tornillo de hombro M25. Atornille y apriete la tuerca hexagonal.



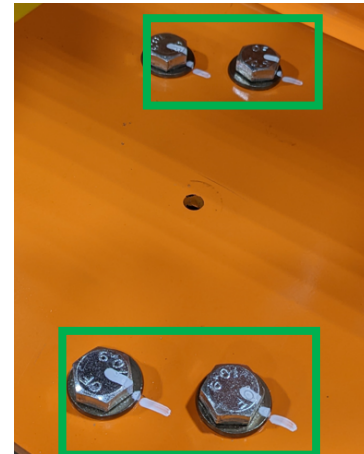
Inserte el perno para bloquear la tuerca hexagonal en su lugar.

- 9 **Nota:** Si utiliza un nuevo tornillo de hombro M25, taladre un nuevo orificio para el pasador.



Instale y fije el bloque de rueda en ralenti en el carro con los cuatro tornillos y arandelas del paso 4. Aplique Loctite removible en los tornillos antes de insertarlos y apriete estos tornillos a 330 Nm.

10



- 11 Baje el carro nuevamente sobre el riel.



- 12 Realice el procedimiento de restauración de energía y verifique que funcione correctamente.

